

高原列車は行く

丘 灯至夫 作詞
古関 裕而 作曲



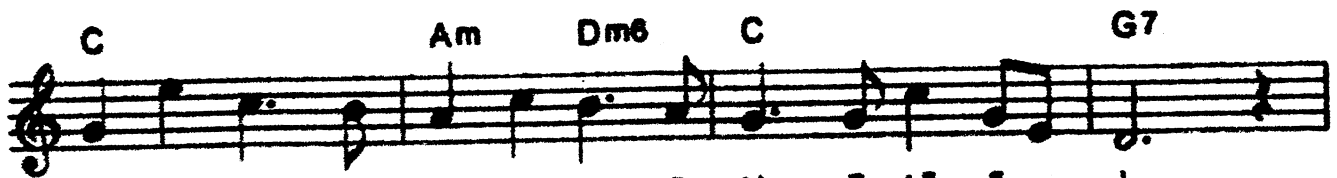
きしゃのーまどかからハンケチふれー ぼて
みどりののまたにかまらにやまゆりゆれー ばて
とらげをこえまればゆめみるよー ーな



まうこきたばのとおとめがはなんたぼうなげ るより
こしきえのおひびくがよはかとこぼうなバスと



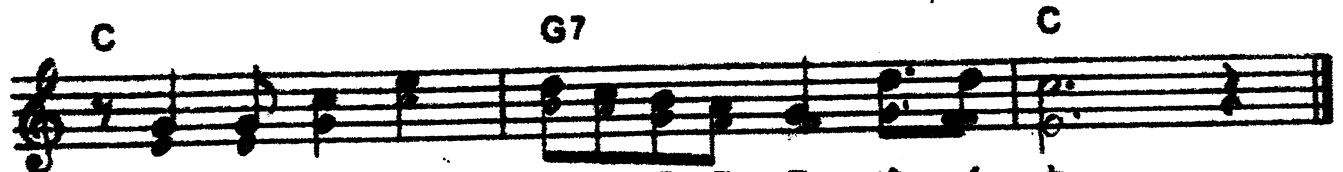
あきか るいあおぞ らし らか ぼ ぼ や し
きみてらのもあまたりものしあわせうた かう }



やまこえ たにこえは るば るー と



ララララ ラララララララ ラ こうげん



れっしやは ララララララ ゆくよ